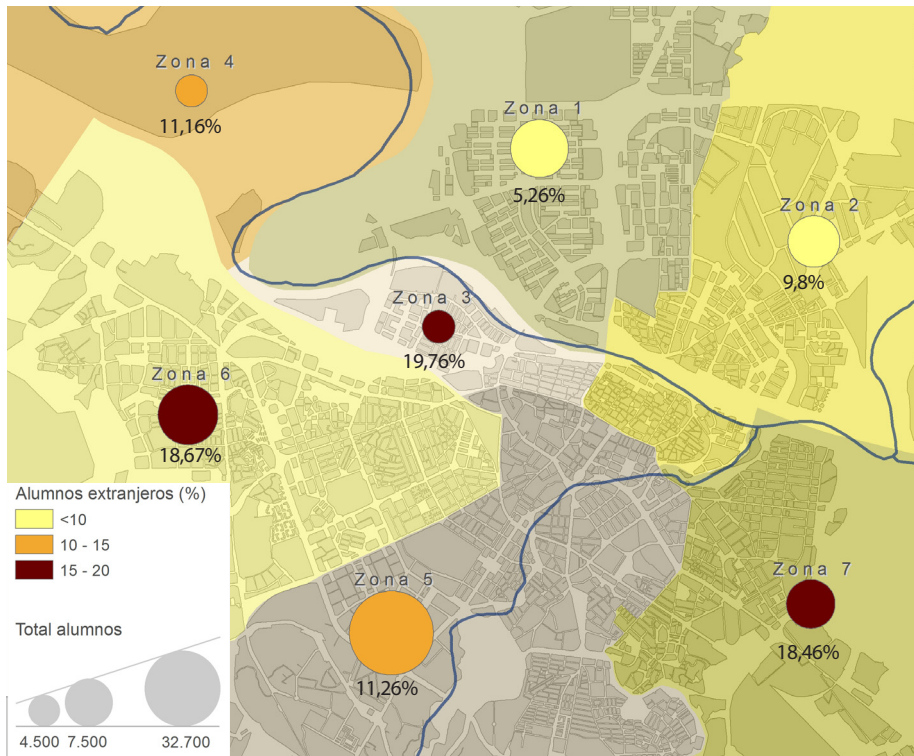


Integración de inmigrantes

(Indicadores Cso2, Cso3, Cso4, Cso5)

Trabajadores extranjeros en alta laboral en SS.	10,7% Provincia Zaragoza	9,4% España
Tasa de actividad población extranjera	80% Aragón	73,8% España
Tasa de desempleo población extranjera	38,8% Aragón	34,5% España
Distribución de autorizaciones de trabajo	22,7% cualificados. Provincia Zaragoza	27,1% cualificados. España

Porcentaje de alumnos extranjeros sobre el total de alumnos por zonas de escolarización. Curso 2013-2014 (Indicador Cso6)



Riesgo de pobreza y exclusión social AROPE

(Indicador Cso8.1)

En 2014, el **20,7%** de los aragoneses está en riesgo de pobreza o exclusión social. En España sube hasta el 29,2%.

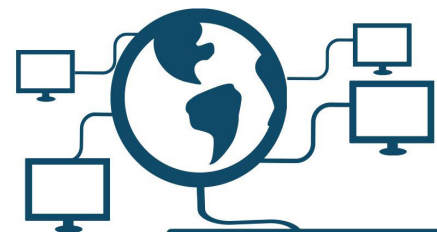
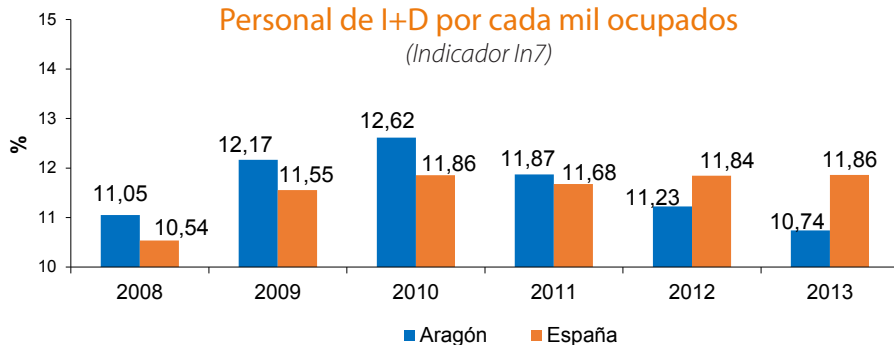
La tasa de riesgo de pobreza en Aragón (Cso8.2) es del **16,9%** en relación a los ingresos de España (umbral de la pobreza español) y en España es del 22,2%.

La carencia material severa en Aragón es de **4,2%** y en España del 7,1%.

En Aragón, el **10,5%** vive en hogares con baja intensidad en el trabajo frente el 17,1% de los españoles.

Personal de I+D por cada mil ocupados

(Indicador In7)



77,8%

de las empresas aragonesas con conexión a internet tiene página web (2013-2014)

(Indicador Ic2)